

PSA (Pressure Sensitive Adhesive) ?

점착제란 점착제의 일종으로 영구점착에 대한 일시적 점착을 말합니다.

점착제는 점착제의 한 분야로서 압력을 가해 주는 것만으로 그 성능을 발현하기 때문에 감압성 점착제(Pressure Sensitive Adhesive)라고도 불립니다.

일반적인 점착제가 liquid에서 solid로 변화하는 것과는 다르게 점착제는 semi-solid 형태를 피착 전후에 유지하면서 점 탄성적인 성질을 보이는 특징을 지니고 있습니다.

우리의 생활주변이나 산업현장에서 점착제의 사용이 크게 증가하고 있습니다. 현재 점착제 산업은 고 기능성을 지니며 환경 친화적인 제품의 개발에 그 초점을 맞추고 있습니다.

점착제는 형태에 따라 용제형 점착제, 합성고무 점착제, 수용성 점착제 등으로 크게 나눌 수 있으며 이러한 점착제를 이용한 제품들은 라벨, 점착테이프, 보호필름용 등 용도가 매우 많습니다.

이처럼 점착제품의 이용이 다양함에 따라 점착제의 다양한 기능을 부여함으로써 넓은 분야에 적용 되어 지고 있습니다.

용제형 아크릴 점착제

1) 특징

일반적으로 2액형 타입이며 폴리머 자체에 점착성이 있어 변형이 자유롭다.

고무계에 비해서 내열, 내후성에서 뛰어나며 점착력이 다양하여 피착제의 선택의 폭이 크다.

2) 다양한 용도

국내, 외로 다양한 형태의 용도로 사용량이 가장 많으며 사용 및 조정이 용이합니다.

점착제를 적용한 보호필름은 제품의 소재의 외부충격에 의한 충격과 손상으로부터 표면을 보호하는 역할을 하며, 광학 디스플레이 점착용 및 산업용 양면테이프 PET, PE 보호용 테이프, 우리 일상 생활에서부터 산업 전반적으로 사용되어 집니다.



용제형 아크릴 점착제 (Solvent Base PSA)

제품명	규격					용도
	불휘 발분 NV %	점도 Viscosity CPS	pH	외관	주 성분	
SH-16	45~46	6000 ~ 7000	-	무색투명	Acrylic ester resin	강접용 점착제(SUS, Glass)
SY-16	45~46	6500 ~ 7500	-	무색투명	Acrylic ester resin	가전용 및 인테리어 시트용
SY-OCA	45~46	6000~7000	-	무색투명	Acrylic ester resin	OCA Type 및 비산방지용
SH-45	35~36	2000 ~ 3000	-	무색투명	Acrylic ester resin	일반 중점용 점착제(SUS, Glass)
SY-45	35~36	1500 ~ 2500	-	무색투명	Acrylic ester resin	중점착 보호용 (PET,PE,OPP..)
SH-75	33~34	1500~2500	-	무색투명	Acrylic ester resin	저점착 보호용 (PE,SUS,Glass..)
TF-45L	35~36	2000~3000	-	무색투명	Acrylic ester resin	고광택 자재 보호필름 점착제

▶ 상기 제품들은 고객의 요청에 따라 규격과 물성이 변화를 줄 수 있습니다.

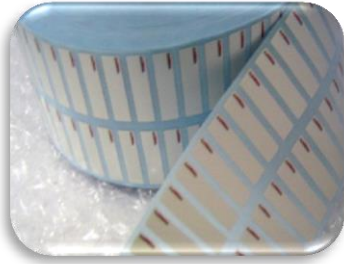
수용성 점착제

1) 특징

과거 접착테이프와 라벨등에 사용되던 점착제의 대부분은 용제형 제품이었으나 심각하게 대두되고 있는 환경문제에 의해 친환경적인 점착제 및 점착제품 산업이 요구되면서 무용제형 점착제의 개발과 생산량이 크게 증가 되었다.
대표적인 친환경적인 점착제가 수용성 점착제이다.

2) 다양한 용도

일반적으로 일액형 타입이며 경화제 및 택키퍼 사용시 점착력을 조절할 수 있습니다. PET/HDPE,PP, 금속, 무기질등 결합력과 유리섬유, 시멘트 각종 무기질과의 결합력 우수합니다. 초기 점착력이 우수하며 불규칙한 표면이나 테이프가 잘 붙지않은 표면에 점착력이 우수합니다.



수성 점착제 (Water Dispersion PSA)

제품명	규격				용도
	불휘 발분 NV %	점도 Viscosity CPS	pH	외관	
OPS-529	55~56	30~50	6.8	무색불투명	보호필름용 (기재 CPP,PET..)
OPS-1-8	55~56	80~100	6.5	무색불투명	라벨지 (미라지,유포지,크라프지)
OPS-1-9	55~56	40~60	7.0	무색불투명	중점착 보호용 테이프용
OPS-2	53~54	30~50	7.0	무색불투명	점착시트용(건축내장 PVC 필름용)
TF-2	53~54	30~50	7.0	무색불투명	테이프용 (OPP,PET)

▶ 상기 제품들은 고객의 요청에 따라 규격과 물성이 변화를 줄 수 있습니다.

합성고무(Rubber) 점착제

1) 특징

고무 자체는 점착성이 약하기 때문에 점착부여수지를 첨가하여 피착제의 Tack성을 높여주는데 점착부여 수지로는 로진, 로진유도체, 터펜수지 및 석유계수지 등이 사용된다. 고무원료로는 천연고무보다 SEBS(Styrene-Ethylene-Butadiene-Styrene), SBS(Styrene-Butadiene-Styrene), SIS(Styrene-Isoprene-Styrene), PIB(polyisobutene) 등이 주로 쓰인다. 내화학적, 투명도, 내열성 모두 아크릴에 비하여 약하지만 Tg가 낮아 겨울철 내한성이 아크릴에 비해 우수하다.

합성고무는 물성이 일정하고 조건을 잡으면 설계한 대로 안정적인 생산이 가능하다.

2) 다양한 용도

초기 점착력이 우수하며, 점탄성이 좋아 불규칙한 표면이나 피착제가 잘 붙지 않은 표면에 우수한 점착력을 보이며, OPP용 Tape 및 라벨에 주력으로 사용되고 있습니다.



합성고무 점착제 (Rubber PSA)

제품명	규격					용도
	불휘 발분 NV %	점도 Viscosity CPS	pH	외관	주 성분	
Rubber 1	10	2500~3000	-	무색불투명	PIB	저점착 보호필름용(PET, CPP)
Rubber 3	10	1000~1500	-	무색불투명	SIS	라벨 및 전기테이프용
Rubber 5	10	450~500	-	무색불투명	PIB, SIS	중점착 보호용 테이프용
Rubber 7	10	30~50	-	무색불투명	PIB, SIS	테이프용 (OPP, PET)
Rubber TF	10	150~200	-	무색불투명	SIS	프리즘 시트 보호용

▶ 상기 제품들은 고객의 요청에 따라 규격과 물성이 변화를 줄 수 있습니다.

